

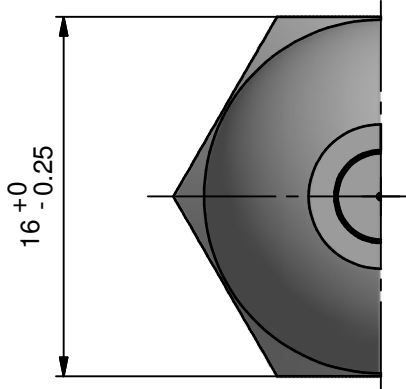


# Simplex Düse

## 09-DB01-4G-D

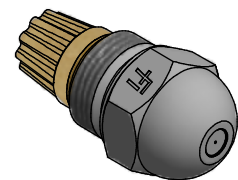
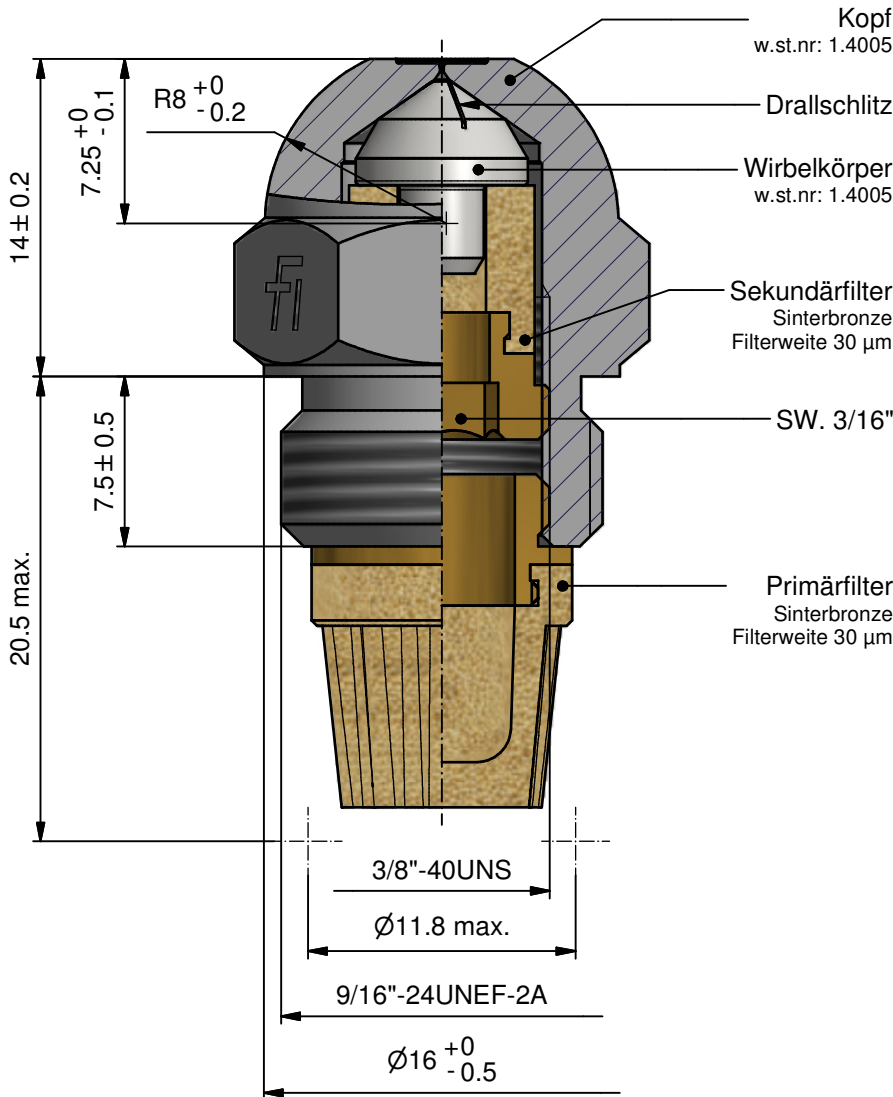
### SF

### 01-10-14



Nennleistung bei 100 PSI [USgal/h]	Leistung bei 10 bar [kg/h]
0.15 <sup>+6%</sup> <sub>-2%</sub>	0.57 ±4%
0.20 <sup>+6%</sup> <sub>-2%</sub>	0.76 ±4%
0.25 <sup>+6%</sup> <sub>-2%</sub>	0.95 ±4%

**Wichtiger Hinweis:**  
Für einen störungsfreien Betrieb von Düsen mit der Leistung kleiner als 0.30 USgal/h ist unbedingt für eine ausreichende Vorfiltration des Brennstoffes mit einer Filterweite kleiner als 50 µm zu sorgen.



**Sprühwinkel:**

45° / 60° / 80°

+5°

- 0° bezogen auf den Auslegungswinkel

**Sprühbild:**

Vollkegel Typ SF

**Prüföl nach:**

ISO 4113  
SAE J 967D

**Prüfbedingungen:**

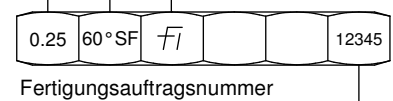
3,5 cSt. bei 37.8°C  
817 kg/m³ bei 37.8°C

**Markierung an Hexagon:**

Nennleistung

Sprühwinkel und Sprühbild

Hersteller



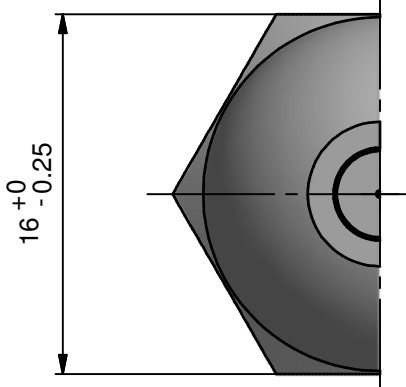


Simplex Düse  
nach EN 293 / 299  
SF / HF

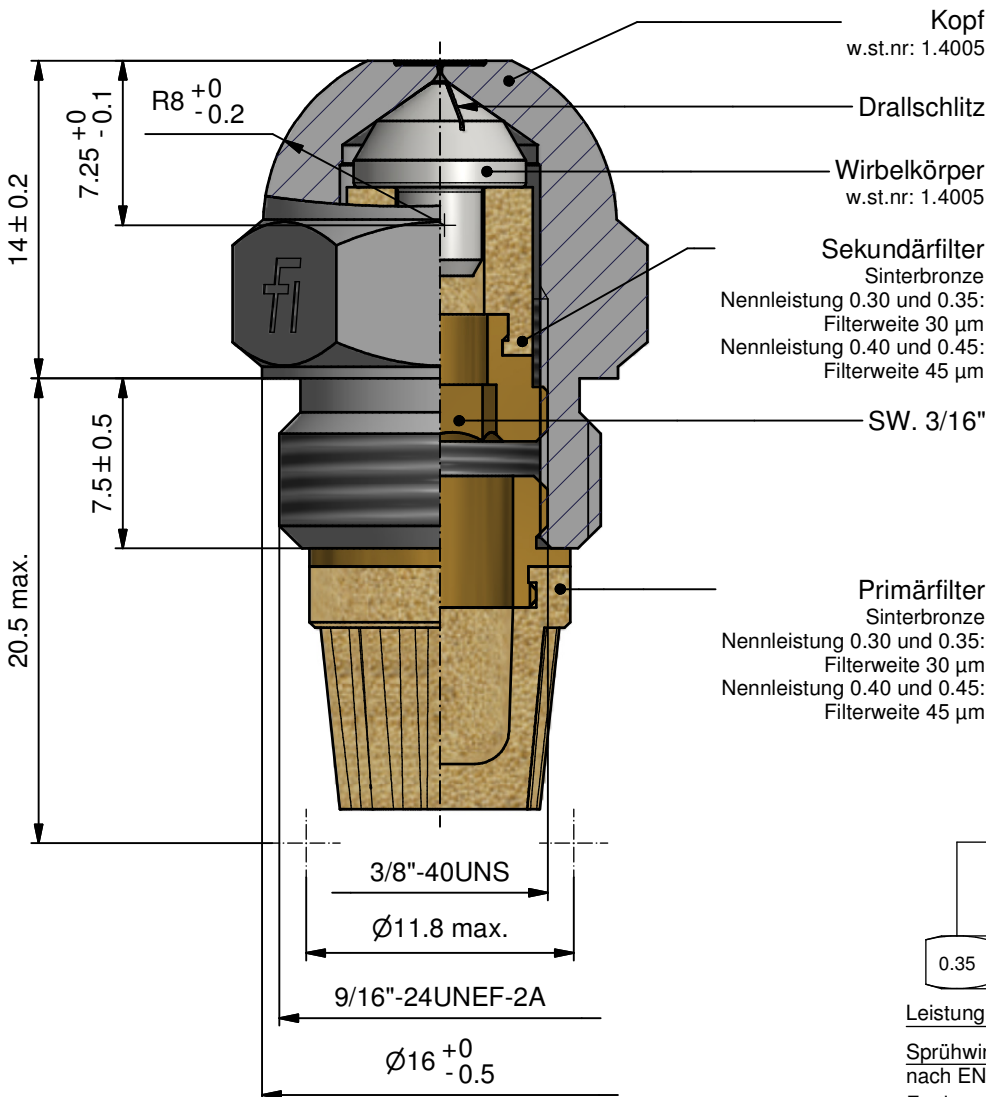
09-DB01-4G-D

01-10-14

Nennleistung bei 100 PSI [USgal/h]	Leistung bei 10 bar [kg/h]	Sprühwinkel und Charakteristik					
		45°		60°		80°	
		SF	HF	SF	HF	SF	HF
0.30 <sup>+6%</sup> <sub>-2%</sub>	1.14 ±4%	50I	60III	70I	80III	100II	90III
0.35 <sup>+6%</sup> <sub>-2%</sub>	1.33 ±4%	50I	60III	70I	80III	100II	90III
0.40 <sup>+6%</sup> <sub>-2%</sub>	1.52 ±4%	50I	60III	70I	80III	100II	90III
0.45 <sup>+6%</sup> <sub>-2%</sub>	1.71 ±4%	50I	60III	70I	80III	100II	90III



**Wichtiger Hinweis:**  
Für einen störungsfreien Betrieb von Düsen mit der Leistung kleiner als 0.50 USgal/h ist unbedingt für eine ausreichende Vorfiltration des Brennstoffes mit einer Filterweite kleiner als 50 µm zu sorgen.



Sprühwinkel:

+5°  
- 0° bezogen auf den Auslegungswinkel

Sprühbild:

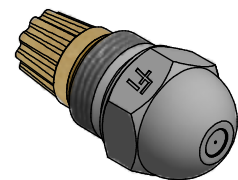
Vollkegel Typ SF  
Hohlkegel Typ HF

Prüföl nach:

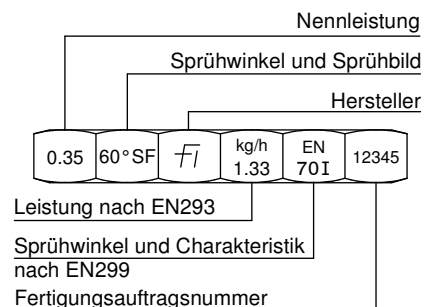
ISO 4113  
SAE J 967D

Prüfbedingungen:

3,5 cSt. bei 37.8°C  
817 kg/m³ bei 37.8°C



Markierung an Hexagon:



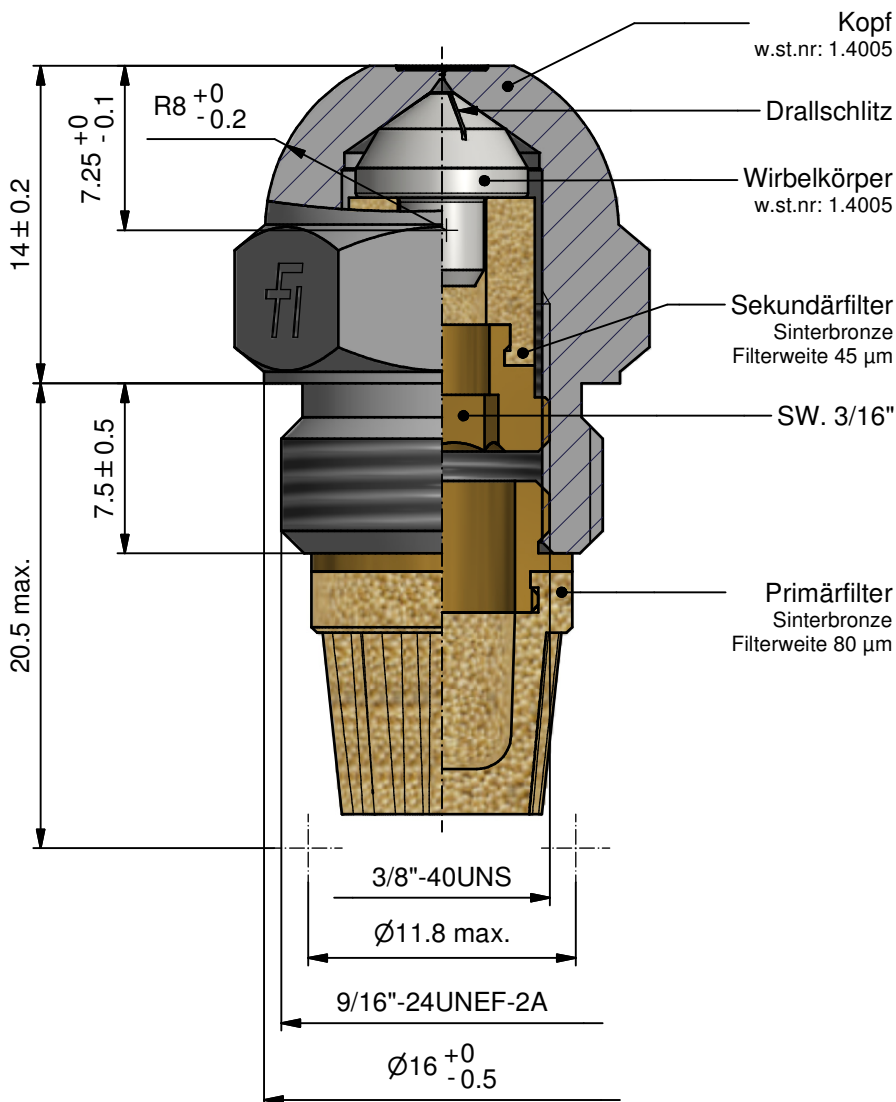
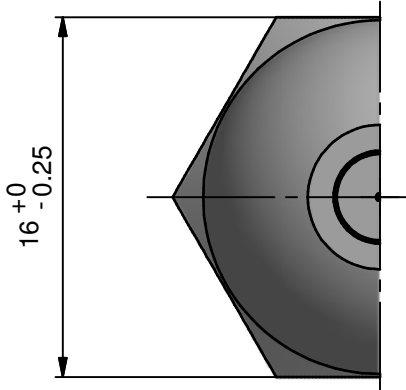


Simplex Düse  
nach EN 293 / 299  
SF / HF

09-DB01-4G-D

01-10-14

Nennleistung bei 100 PSI [USgal/h]	Leistung bei 10 bar [kg/h]	Sprühwinkel und Charakteristik					
		45°		60°		80°	
		SF	HF	SF	HF	SF	HF
0.50 <sup>+6%</sup> / <sub>-2%</sub>	1.90 ±4%	50I	60III	70I	80III	100II	90III
0.55 <sup>+6%</sup> / <sub>-2%</sub>	2.09 ±4%	50I	60III	70I	80III	100II	90III
0.60 <sup>+6%</sup> / <sub>-2%</sub>	2.28 ±4%	50I	60III	70I	80III	100II	90III
0.65 <sup>+6%</sup> / <sub>-2%</sub>	2.47 ±4%	50I	60III	70II	80III	100II	90III
0.75 <sup>+4%</sup> / <sub>-2%</sub>	2.82 ±3%	50I	60III	70II	80III	100II	90III
0.85 <sup>+4%</sup> / <sub>-2%</sub>	3.20 ±3%	50I	60III	70II	80III	100II	90III
1.00 <sup>+4%</sup> / <sub>-2%</sub>	3.77 ±3%	50I	60III	70II	80III	100II	90III



Sprühwinkel:

+5°  
- 0° bezogen auf den Auslegungswinkel

Sprühbild:

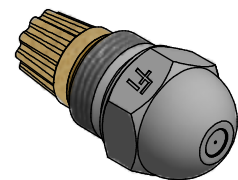
Vollkegel Typ SF  
Hohlkegel Typ HF

Prüföl nach:

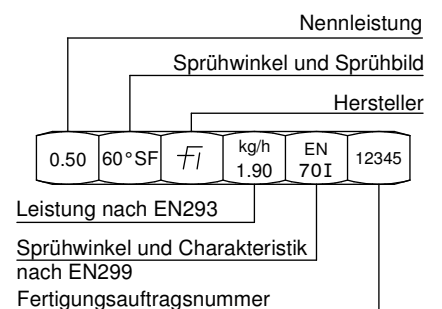
ISO 4113  
SAE J 967D

Prüfbedingungen:

3,5 cSt. bei 37.8°C  
817 kg/m³ bei 37.8°C



Markierung an Hexagon:



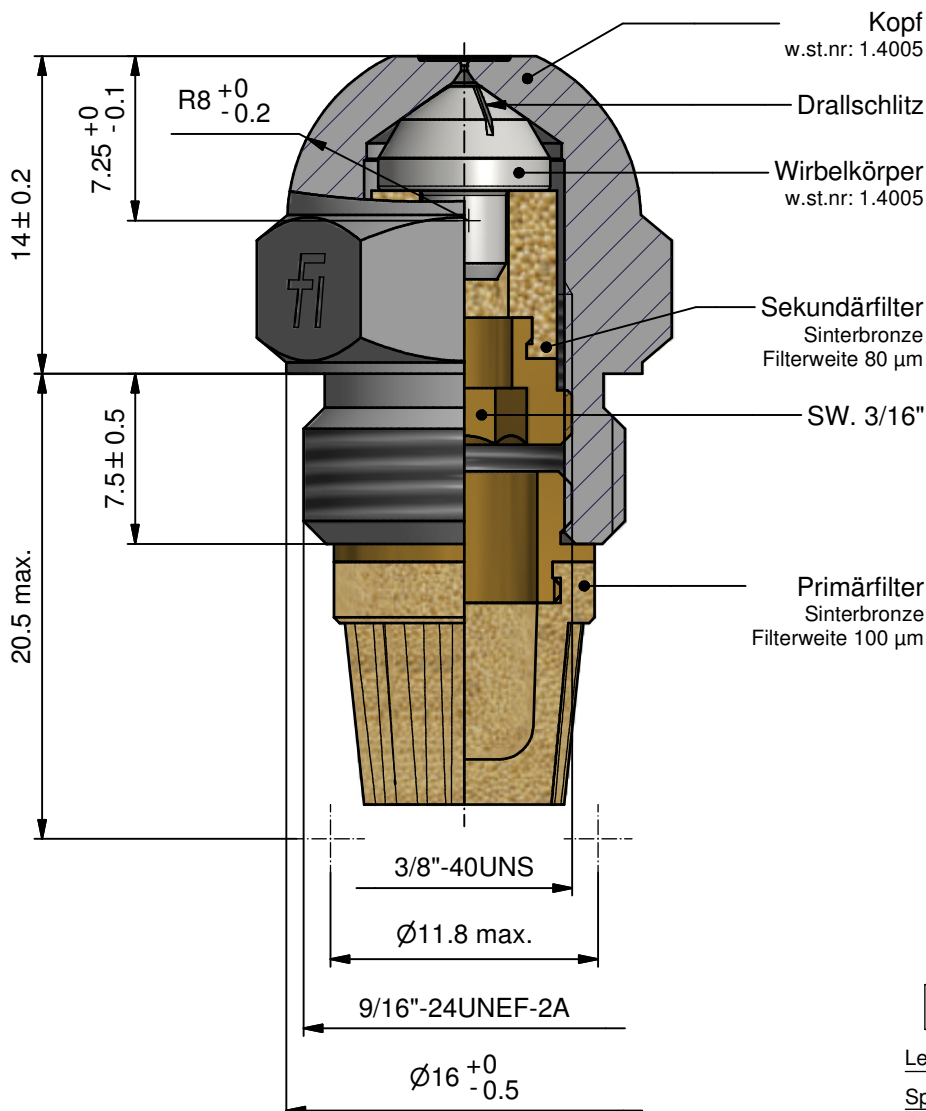
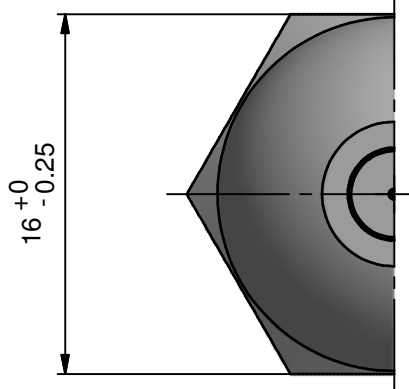


Simplex Düse  
nach EN 293 / 299  
SF / HF

09-DB01-4G-D

01-10-14

Nennleistung bei 100 PSI [USgal/h]	Leistung bei 10 bar [kg/h]	Sprühwinkel und Charakteristik					
		45°		60°		80°	
		SF	HF	SF	HF	SF	HF
1.10 <sup>+3%</sup> / <sub>-2%</sub>	4.12 ±2.5%	50I	50II	60II	60III	80III	80III
1.25 <sup>+3%</sup> / <sub>-2%</sub>	4.68 ±2.5%	50I	50II	60II	60III	80III	80III
1.35 <sup>+3%</sup> / <sub>-2%</sub>	5.06 ±2.5%	50I	50II	60II	60III	80III	80III
1.50 <sup>+3%</sup> / <sub>-2%</sub>	5.62 ±2.5%	50I	60III	60II	70III	80III	80III
1.65 <sup>+3%</sup> / <sub>-2%</sub>	6.18 ±2.5%	50I	60III	60II	70III	80III	80III



Sprühwinkel:

+5°  
- 0° bezogen auf den Auslegungswinkel

Sprühbild:

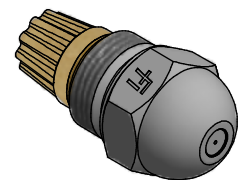
Vollkegel Typ SF  
Hohlkegel Typ HF

Prüföl nach:

ISO 4113  
SAE J 967D

Prüfbedingungen:

3,5 cSt. bei 37.8°C  
817 kg/m³ bei 37.8°C

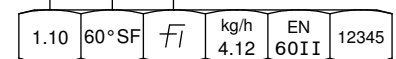


Markierung an Hexagon:

Nennleistung

Sprühwinkel und Sprühbild

Hersteller



Leistung nach EN293

Sprühwinkel und Charakteristik nach EN299

Fertigungsauftragsnummer

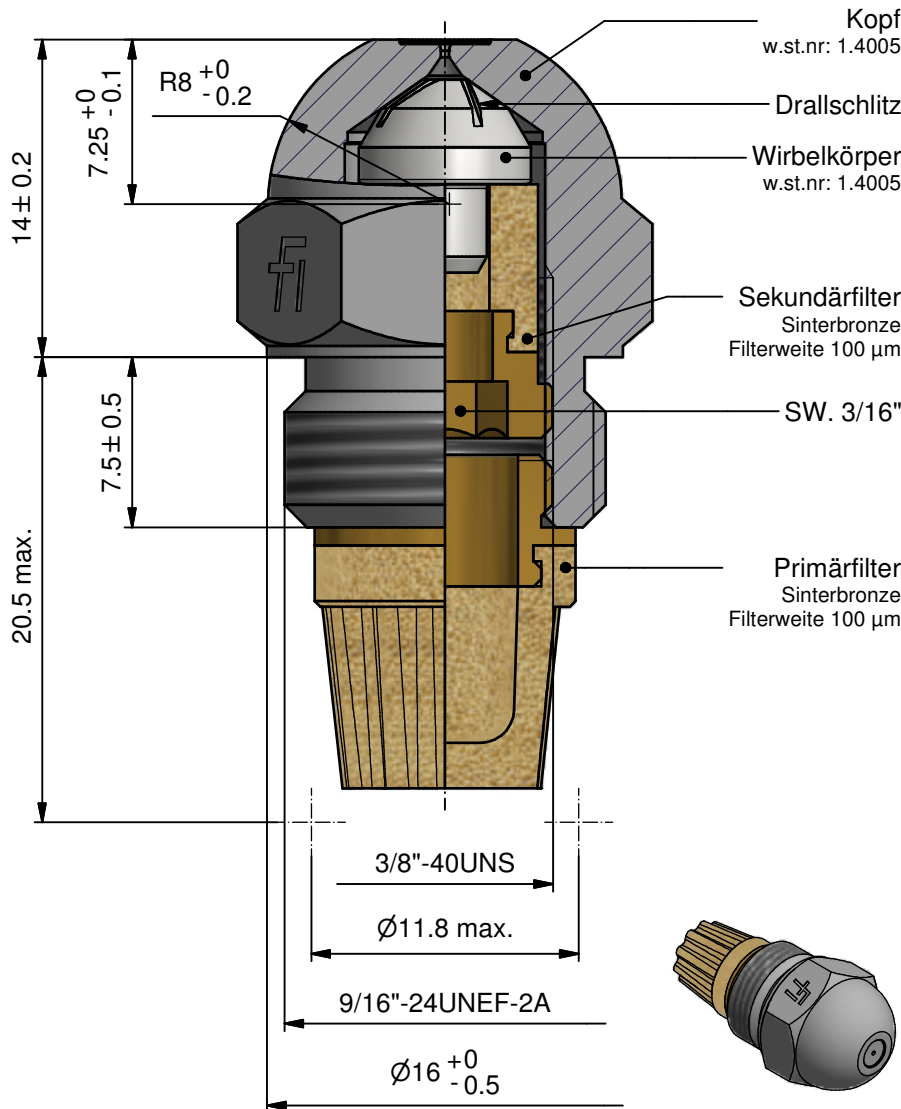
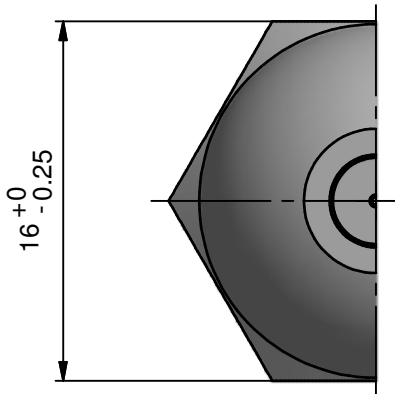


# Simplex Düse

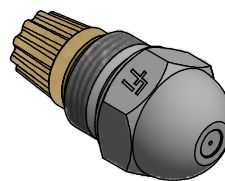
09-DB01-4G-D

SF / HF

01-10-14



Nennleistung bei 100 PSI [USgal/h] +3% / -2%	Leistung bei 10 bar [kg/h] ±2.5%
1.75	6.56
2.00	7.49
2.25	8.43
2.50	9.37
2.75	10.3
3.00	11.2
3.50	13.1
4.00	15.0
4.50	16.9
5.00	18.7
5.50	20.6
6.00	22.5
6.50	24.4
7.00	26.2
7.50	28.1
8.00	30.0
9.00	33.7
10.00	37.5
11.00	41.2
12.00	45.0
13.00	48.7
14.00	52.5
15.00	56.2
16.00	60.0
17.00	63.7
18.00	67.4
19.00	71.2
19.50	73.1
20.00	74.9
21.00	78.7
22.00	82.4
25.00	93.7
28.00	105
30.00	112
32.00	120
35.00	131
40.00	150
45.00	169
50.00	187
55.00	206
60.00	225



Sprühwinkel:

45° / 60° / 80°

+5°

- 0° bezogen auf den Auslegungswinkel

Sprühbild:

Vollkegel Typ SF  
Hohlkegel Typ HF

Prüföf nach:

ISO 4113  
SAE J 967D

Prüfbedingungen:

3,5 cSt. bei 37.8°C  
817 kg/m³ bei 37.8°C

Markierung an Hexagon:

Nennleistung

Sprühwinkel und Sprühbild

Hersteller



Fertigungsauftragsnummer